



(GELUIDS)OMKASTINGEN ■

AFSCHERMINGEN ■

WERKPLEKINRICHTING ■

LABORATORIUMINRICHTING ■

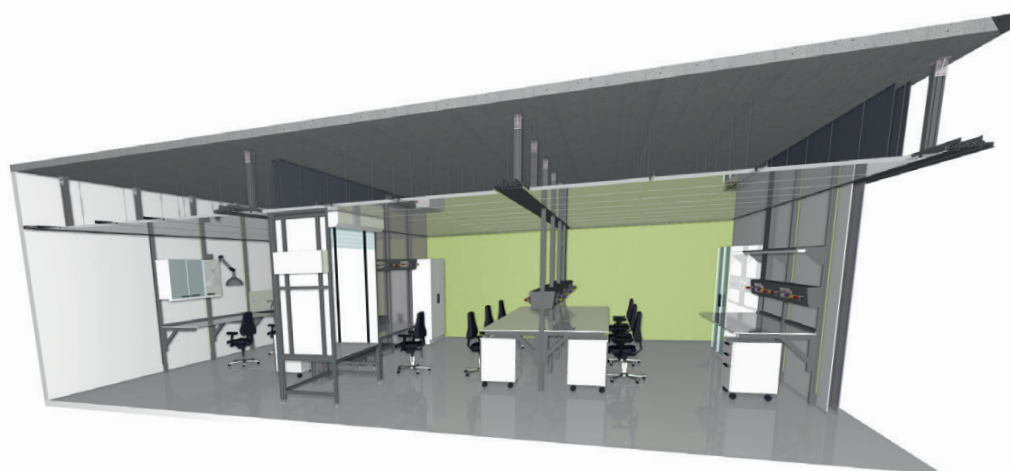
VEILIGHEIDSAFSCHERMING ■

BORDESSEN ■

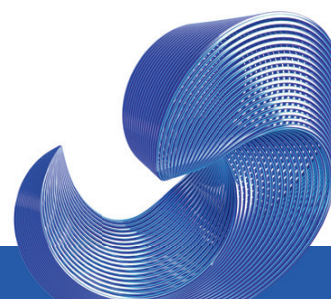
## **GESTANDAARDISEERDE BOUWSTENEN MAKEN SLIM MAATWERK MOGELIJK. MODULAIRE SYSTEMEN VOOR EEN FLEXIBELE EN VEILIGE WERKOMGEVING**

*DUCO is een modulaair platform waarmee u op efficiënte wijze, veilige en ergonomische productie- en werkomgevingen inricht. Het omvat een breed scala aan gestandaardiseerde technische constructies opgebouwd uit ons DUCO aluminium profielsysteem. Het modulaire pakket biedt u eindeloze mogelijkheden: van bordes tot laboratorium meubilair.*

De kwalitatieve DUCO systemen worden al vele jaren toegepast in uiteenlopende industrieën: productiebedrijven en machinebouwers, maar ook laboratoria en onderwijsinstellingen. De technische oplossingen en producten zijn eenvoudig te configureren en te implementeren, waardoor elk systeem precies aansluit op jouw wensen. En het mooie is, de DUCO-systemen zijn aanpasbaar en uitbreidbaar. Een optimale balans tussen standaardisatie, maatwerk en uitbreidbaarheid.



POWERED BY BOIKON





**“Wij zetten uw wensen om in werkelijkheid.”**

## **OP DE MILLIMETER NAUWKEURIG INGEMETEN**

Aan de basis van alle oplossingen staat het aluminium profielsysteem van DUCO. We hebben ons constructiepakket volledig gestandaardiseerd in 3D CAD-programma's en ERP-software. Onze engineers brengen uw wensen in kaart en komen op locatie om het zorgvuldig in te meten. Vervolgens modelleren we de maatwerkoplossingen tot in de kleinste details, waarna de systemen vakkundig op locatie worden geïnstalleerd. Dit noemen wij ontzorgen met het full service concept.

**POWERED BY BOIKON**

**Benieuwd wat wij voor u kunnen betekenen?  
Bekijk onze website óf neem contact op  
via +31 (0)594 517 524**



### **INNOSYS B.V.**

Vossenkamp 2  
9351 VR Leek  
+31 (0)594 517 524  
sales@duco-systems.nl  
www.duco-systems.nl

